



# COMMENT UTILISER LES CANAUX DANS TEAMS ?

Tutoriel pour un environnement Windows et Mac OSX  
Version 1.0 (11.2020)



## Préambule

*La configuration des Teams mise en route pour cette année scolaire 2020-2021 est dans la perspective d'une éventuelle mise en quarantaine d'élèves ou de classes. Cette configuration est appliquée pour toute l'année scolaire et aucune modification ne sera apportée.*

## COMMENT UTILISER DES CANAUX ET INSÉRER UNIQUEMENT LES ENSEIGNANTS ET LES ELÈVES CONCERNÉS ?

### Ce que vous devez savoir à propos des canaux :

Un canal est un espace de communication et de collaboration au sein d'une équipe. Il ne peut être créé que par les propriétaires de l'équipe.

On distingue deux types de canaux :

- Les canaux « **Standards** » sont accessibles à tous les membres de l'équipe.
- Les canaux « **Privés** » sont accessibles uniquement aux membres ajoutés. Les autres membres ne voient pas ces canaux.

Par défaut, les **notifications** ne sont pas activées. Un message envoyé dans un canal ne sera donc pas forcément vu !

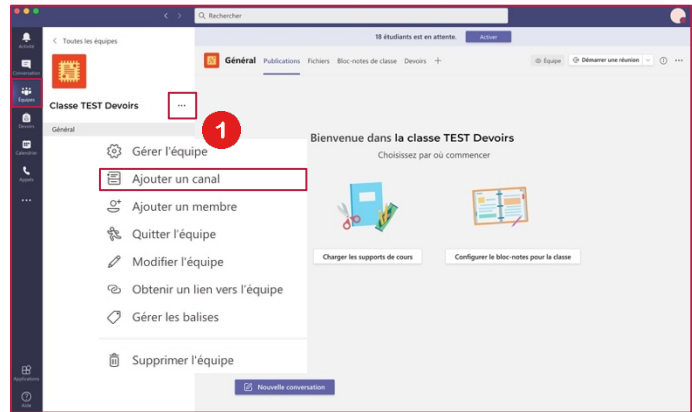
Pour s'assurer de la bonne réception d'un message, il faut utiliser @ pour **mentionner** un contact, une équipe ou un canal (exemple : @prénom, @équipe, @canal).

Il est recommandé aux enseignant-e-s d'activer les notifications du canal **Général**.

## Créer un canal :

- 1 Par défaut, le canal « Général » est affiché sous le titre de l'équipe.

Cliquez sur « ... » en regard du titre de votre équipe de classe, puis sélectionnez **Ajouter un canal**.



- 2 Complétez les champs puis cliquez sur **Ajouter**.

Créer un canal pour l'équipe

Nom du canal 2

**Info Medias (exemple)**

Description (facultative)

Aidez les utilisateurs à trouver le bon canal en indiquant une description.

Confidentialité

Standard : accessible à tous les membres de l'équipe

Afficher automatiquement ce canal dans la liste des canaux de tous les membres

Annuler Ajouter

Le champ « Confidentialité » vous permet de choisir si le canal est **Standard** ou **Privé**.

- i* Dans une équipe de classe comportant plusieurs canaux, un **Devoir** peut être affecté à un canal Standard, mais pas à un canal Privé.

- 3 Votre nouveau canal apparaît sous le canal « Général ».



- i* Si un grand nombre de canaux est créé, il est possible de les masquer.



## QUEL TYPE DE CANAL CRÉER ?

Selon l'organisation interne de votre établissement, de votre degré d'enseignement, vous aurez à disposition différentes équipes, nécessitant la création de différents canaux.

On peut imaginer créer un canal pour les enseignant-e-s d'un cycle ou d'un degré d'apprentissage, pour un projet d'établissement, pour l'organisation d'une sortie culturelle ou sportive, pour les titulaires, etc.

La proposition suivante est une suggestion à adapter en fonction des choix de la direction et des responsables locaux.

<i>Niveau « école/établissement »</i>	
<b>TOUS-Profes</b> - Général - Titulaires (🔒) - Projet (🔒) - Culture - Teams - ...	Équipe réunissant la direction et les enseignant-e-s  <b>Canaux standards ou privés pour la communication entre direction et enseignant-e-s, ou la collaboration sur des projets spécifiques.</b>

<i>Niveau « enseignant-e-s »</i>		
<b>MATHS-Profes</b> - Général - 9COI - 9COII - 10COI - ...	<b>SHS-Profes</b> - Général - 9CO - 10CO - 11CO	Équipes de collaboration de branches  <b>Canaux standards pour la collaboration entre enseignant-e-s d'une même branche et d'un même niveau au CO.</b>

<i>Niveau « classe »</i>		
<b>8H</b> - Général	<b>9M21</b> - Général - ...	Équipes de classes (CO : branches à niveaux)  <b>Canaux standards pour la communication entre enseignant-e-s et élèves d'une même classe.</b>
<b>9E</b> - SHS - Informatique - Arts visuels - ... - Profes 🔒 - ...	<b>10B</b> - SHS - Informatique - Arts visuels - ... - ...	Équipes de classes (CO : branches éducatives et culturelles).  <b>Tou-te-s les enseignant-e-s d'un même groupe d'élèves se retrouvent ici. Les enseignant-e-s sont propriétaires et peuvent créer leur propre canal. Chaque canal correspond à une discipline.</b>